

5 mai 2025

# ***Agricultures urbaines et adaptation des systèmes agricoles et alimentaires aux changements globaux***

Dr Christine AUBRY

Professeure consultante AgroParisTech (Université Paris Saclay)

Directrice de la Chaire Agricultures Urbaines Services écosystémiques et Alimentation des villes

Membre correspondant de l'académie d'agriculture de France (Section Environnement et Territoires)

The logo for INRAE, featuring the acronym in a bold, white, sans-serif font on a teal background.

la science pour la vie, l'humain, la terre

The logo for AgroParisTech, featuring a stylized 'A' icon followed by the text 'AgroParisTech' and the full name of the institute in smaller text below.The logo for the Chair of Urban Agriculture, featuring the text 'Chaire Agricultures Urbaines' and a stylized green leaf icon.The logo for the Fondation AgroParisTech, featuring the text 'Fondation AgroParisTech' and a stylized orange 'A' icon.

*Chaire Franqui 2025*

## PROGRAMME

*SESSION 1 Introduction*

***LES AGRICULTURES URBAINES DE PAR LE MONDE – DE QUOI PARLE T-ON ?***

*Jeudi 3 avril 2025 – 16h à 18.30*

*SESSION 2*

***AU ET SERVICES ECOSYSTEMIQUES ENVIRONNEMENTAUX CULTURELS ET SOCIAUX***

*Mardi 8 avril 2025 - 14h à 16.30*

*SESSION 3*

***FONCTIONS ALIMENTAIRES DES AU ET PLACES DANS LES SYSTEMES ALIMENTAIRES***

*Vendredi 18 avril 2025 - 14h à 16.30*

**SESSION 4**

***AGRICULTURES URBAINES ET EVOLUTIONS AGRI-ALIMENTAIRES : VERS DES POLITIQUES PUBLIQUES  
RENOUVELEES ?***

***Lundi 5 mai 2025 – 14h à 16.30***



# AGRICULTURES URBAINES ET EVOLUTIONS AGRI-ALIMENTAIRES : VERS DES POLITIQUES PUBLIQUES RENOUVELEES ?

# **1. Au niveau national ou transnational, peu de politiques publiques explicites**

Ex ANRU Quartiers Fertiles

## **2. Politiques publiques à l'échelle des villes**

2.1 - pionniers et soutiens internationaux récents

2.2 – Au Nord les politiques foncières et d'installation agricole des villes

## **3. Au delà des villes, vers des politiques d'alliance de territoires**

Ex en France avec les PAT, d'autres alliances territoriales

## **4. Politiques territoriales et intégrées AUPU et démocratie alimentaire**

## **5 . Demain ?**

# 1. Au niveau national ou transnational, peu de politiques publiques explicites

Etats et Agricultures  
Urbaines

*Sauf pour quelques Etats de par le monde*

CUBA, BRESIL (avant/après J Bolsonaro), KENYA



**Un (gros) trou global des politiques publiques d'Etat**

*Même si de plus en plus « citée » dans des politiques sectorielles (alimentaire, éducation, santé, justice..)*

une dé légitimation dans certains pays du sud (Cissé et al, 2005)

Et/ou une ambiguïté : droit foncier/code d'hygiène au Burkina Faso (Ouédraogo et Nikiema 2023) : renvoi aux décisions locales

la Politique Agricole Commune



Des programmes de recherche soutenus, des investissements aussi...  
**mais pas de traductions politiques fermes**

De timides incursions pour subventionner les petites fermes en France

## L'amorce d'un changement ? France



2020-  
2021

« Quartiers Fertiles »

Plan de Relance 2021 MAAF  
« AU et Jardins collectifs »



30 M € 1200 jardins  
collectifs aidés

CESE 2019; CGAER 2020

Pas directement AUPU mais de plus en  
plus lié : les Projets Alimentaires  
Territoriaux



Programmes de collaboration territoriale entre  
consommateurs, décideurs et agriculteurs  
Depuis 2014 (2016)

## « Quartiers Fertiles »

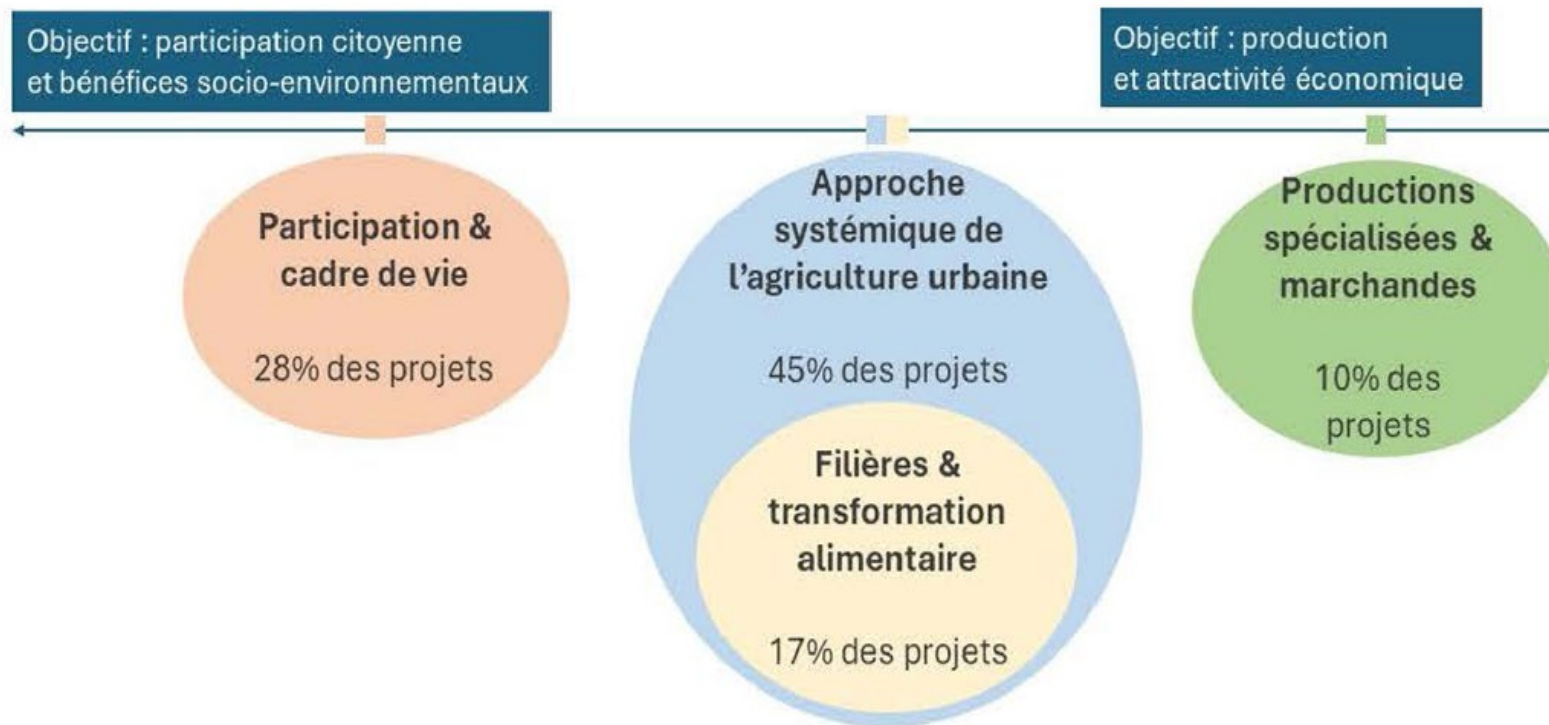
2018 : J.De Normandie  
Ministre du logement

21 millions € puis en 2021 +  
13m€ France Relance

98 lauréats fin 2021  
2024 : 9 abandons,  
~40 lancés /83 Mple



« accélérer et massifier l'agriculture urbaine dans les QPV » - 1500 QPV en France  
« création de filières économiques et d'emplois » ➡ « Pas de Jardins collectifs »  
Alerte sur des échecs en cours des MF Comm , de l'indoor et sur JC bailleurs, USH..



Profil majoritaire des lauréats : Associations, ACI et régies

Collectivités territoriales

Entreprises

Jardins collectifs : la plus mentionnée (48%)

Micro fermes participatives : 26%

Fermes périurbaines : 14%

Jardins d'insertion : 12%

Microfermes commerciales : 11%

*Fréquence du mélange des formes*

Localisation : 48% sur des friches urbaines ; 59% sur domaine public

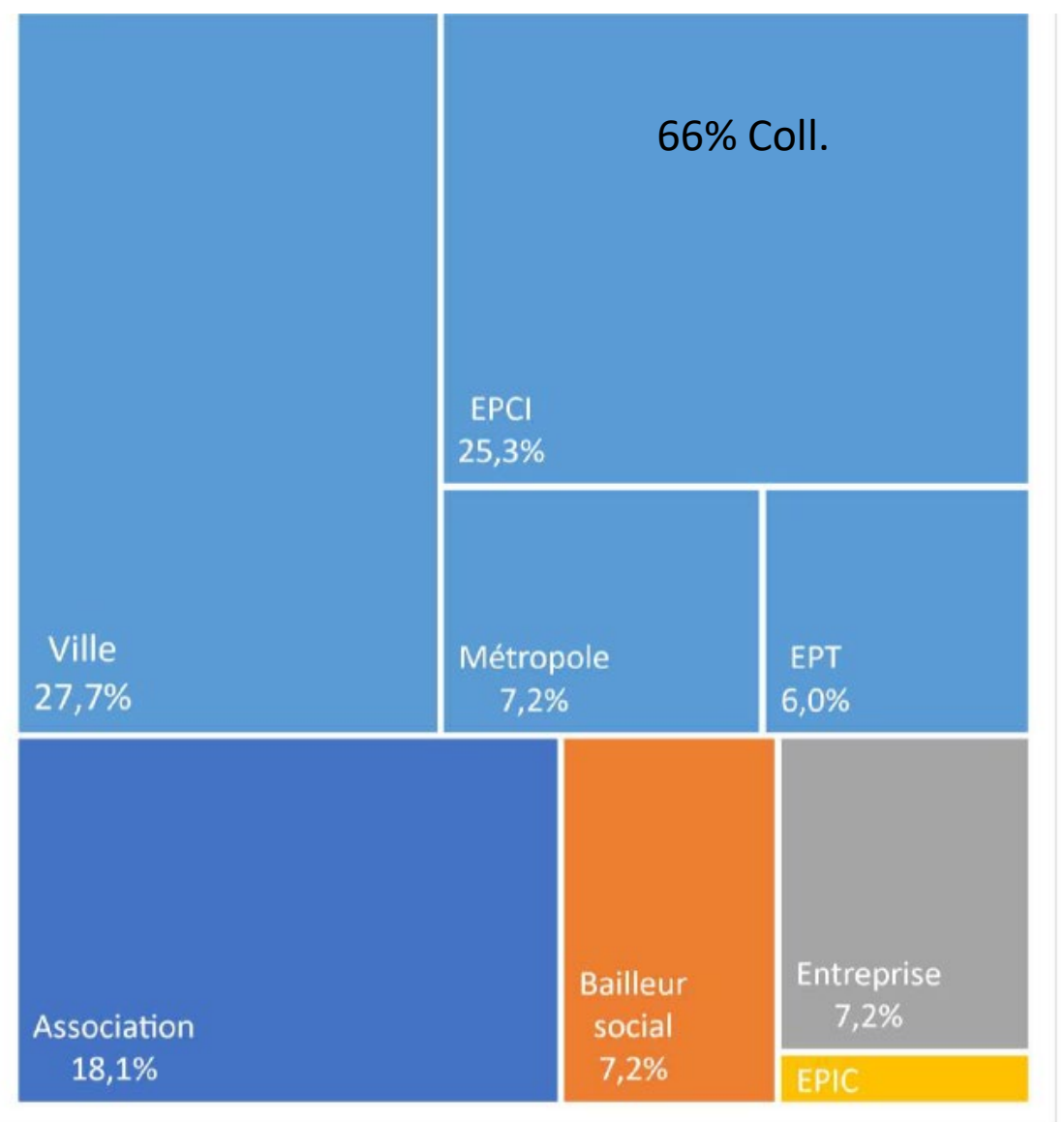
Emplois : 52% des emplois prévus en Insertion sur les 291 ETP prévus sur 55 cas détaillés

Nombreuses fonctions attendues (alimentaire, éducation, environnement, **cohésion sociale**)

*Quels bénéfices réellement apportés « co-bénéfices »*

*Quelle solidité et pérennité des projets ?*

*Quelle participation des habitants..*



Portage des projets Quartiers Fertiles

SUIVI et ACCOMPAGNEMENT nécessaires... Lancement d'une nouvelle campagne ?

# **1. Au niveau national ou transnational, peu de politiques publiques explicites**

Ex ANRU Quartiers Fertiles

## **2. Politiques publiques à l'échelle des villes**

2.1 - pionniers et soutiens internationaux récents

2.2 – Au Nord les politiques foncières et d'installation agricole des villes

## **3. Au delà des villes, vers des politiques d'alliance de territoires**

Ex en France avec les PAT, d'autres alliances territoriales

## **4. Politiques territoriales et intégrées AUPU et démocratie alimentaire**

## **5 . Demain ?**

## 2. Politiques publiques à l'échelle des villes

### 2.1 Les pionniers

Food Policy Councils  
(USA/Canada) depuis début du siècle



### Edible Edinburgh: A Sustainable Food City Plan 2014-2020

3 piliers

Inventaire des « vacant lands »

Favoriser les formes d'AiU  
notamment les jardins collectifs  
(community gardens)

Favoriser les circuits courts avec  
l'agriculture PU et l'installation

Conseil Consultatif de  
L'alimentation Durable Région  
Bruxelles-capitale 2021

Plan  
alimentation  
Durable Paris



Depuis 2013 un « Food Policy Council » local

Ceinture  
Aliment-Terre  
Liégeoise



Conseil de politique alimentaire de Liège métropole (2022)

CATL se prolonge à l'échelle régionale via le **Collectif des Ceintures et Réseaux Alimentaires** (CCREALIM).

# Stratégie Good Food et Conseil Consultatif de l'alimentation Durable (Manganelli, 2022)

Région Bruxelles capitale : une longue  
tradition d'autoproduction via des jardins  
collectifs (+ Cités Jardins)



## E1 : années 2000

émergence des  
mouvements citoyens

- \* Repérage de terres/  
installation microfermes  
: Terres en Vue

Début des Haricots DDH 2005

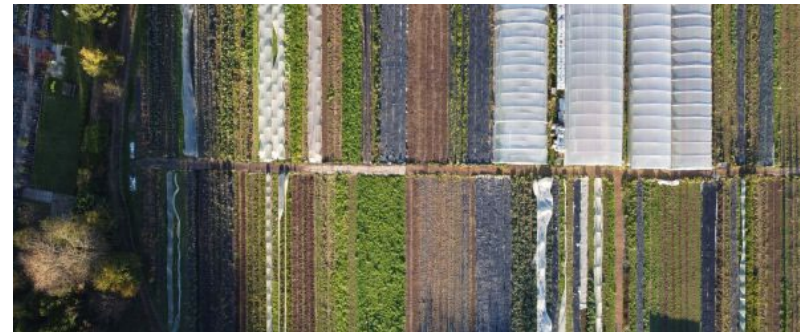
Groupes d'Achats solidaires de l'Agriculture Paysanne **GASAP** 2006



- \* Circuits courts  
Producteurs/consommateurs

E2 : 2006-2013 : Support institutionnel par  
Bruxelles Environnement BE (subventions)  
Réseau Acteurs Bruxellois pour une alimentation  
durable RASAD

2012 La Ferme  
du Chant des Cailles



E3. 2015-2020 : Création de Stratégie GoodFood  
par BE + Elargissement à Cabinet Economie et emploi



GoodFood  
Anderlecht

« 30% d'autonomie en F&L pour 2035 »

**BBR Boerer Bruxsel Paysans** Fin. ERDP 2016 -2021

« Facilitateur Agriculture  
Urbaine »



Anderlecht 3ha

Cartographie des terres  
(Terres en vue)

Crise COVID..

Conseil consultatif de l'alimentation  
durable , le « Food Policy council » de  
Bruxelles en 2021

E4. Post Covid 2021- : « Stratégie GOODFOOD 2.0 »

Ouverture SANTE et AFFAIRES SOCIALES

\*33% d'Insécurité alimentaire dans la région  
Bruxelles Capitale... Lutte précarité alimentaire

\* Ouverture sur les Régions Voisines

\*Restauration collective

## Pacte de Milan Nourrir les villes 2015



### Parmi les propositions

- gouvernance : favoriser l'élaboration de **politiques alimentaires participatives**
- Favoriser l'accès à une alimentation de qualité pour tous (équité nutritionnelle : d'où autoproduction aussi )
- **Favoriser les liens agriculture-ville**
- **Favoriser les circuits courts**
- Prévention du gaspillage alimentaire

En 2017, récompenses données à Toronto et Antananarivo

Antananarivo : soutien aux suites du programme AULNA, projet Cantines avec le GRET..

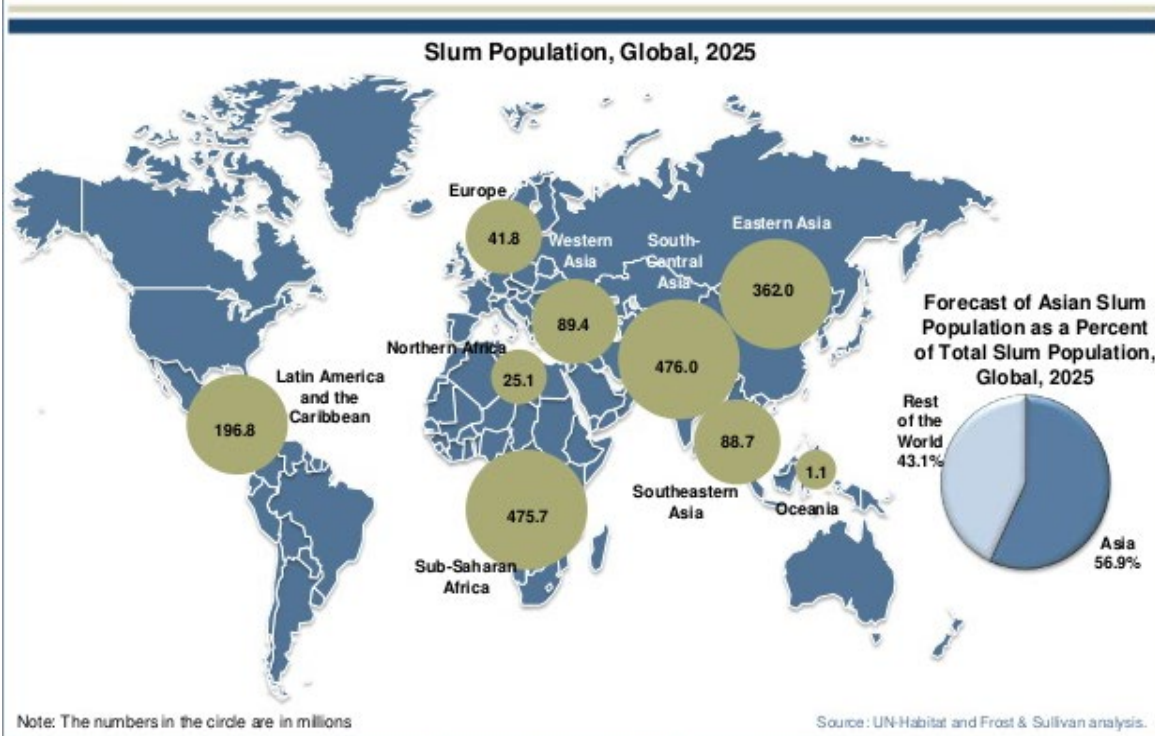


# Programme Systèmes Alimentaires Régions Urbaines (SARU)

Construire des systèmes alimentaires résilients dans les régions urbaines

Carmen Zuleta Ferrari  
Cours IEVU 2024

## Mega Slums by 2025



- Aider les villes à réaliser une **planification d'un système alimentaire local résilient**
  - ✓ **Évaluation des risques et de la vulnérabilité** du système alimentaire local face à des chocs divers
  - ✓ **Mise en place de réseaux d'acteurs locaux planifiant des actions concertées (production, transformation, distribution..)**

## Une vision territoriale intégrée

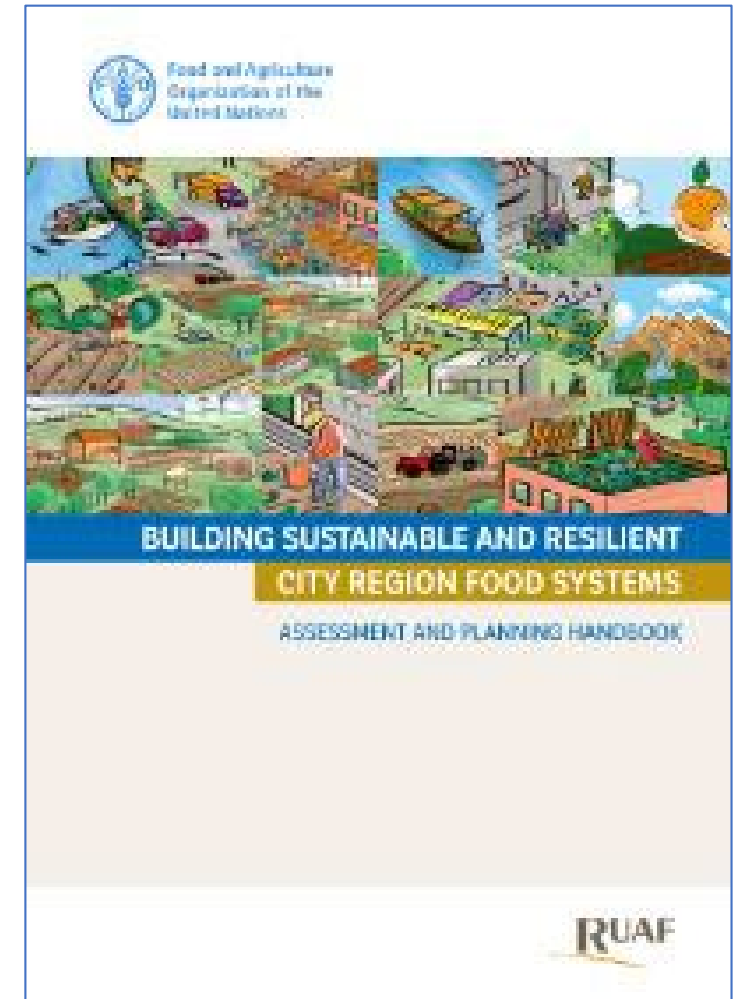
### *City Region Food System CRFS 2012-2020*



<https://www.fao.org/in-action/food-for-cities-programme/en/>

## L'AU et l'APU : sources privilégiées

Renforcement des liens zones urbaines zones rurales (logistique, aménagement de marchés, soutiens aux producteurs, groupements etc..)



# Initiative des villes vertes de la FAO

*Post Covid : poursuivre les fonctions alimentaires ET intégrer mieux les fonctions environnementales et l'adaptation au Changement climatique*

Aider les villes à améliorer leur **résilience et le bien-être des populations** urbaines et périurbaines **face aux crises mondiales, notamment le changement climatique et la perte de biodiversité**

- encourager les *pratiques et les technologies durables et résistantes au climat* pour améliorer la production alimentaire locale et la gestion des forêts et des arbres urbains
- promouvoir un *développement urbain et périurbain durable, inclusif et fondé sur une économie verte et circulaire*

*Echange de bonnes pratiques entre villes : webinaires, rencontres*



## 2.2 - au Nord les politiques foncières et d'installation agricole des villes

En France

### 1. Acquisition foncière et protection du foncier agricole « dedans » et « autour »



St Denis 5 Ha - Vote  
PLU 2016 : on garde !

### 2. Des « créations » de zones agricoles

*Y compris dans des « friches »  
urbaines et industrielles (près  
de 3000 ha en Ile de France)*

Zone Horticole de Wavrin (près de Lille)  
7 maraichers 2017, 9 en 2019

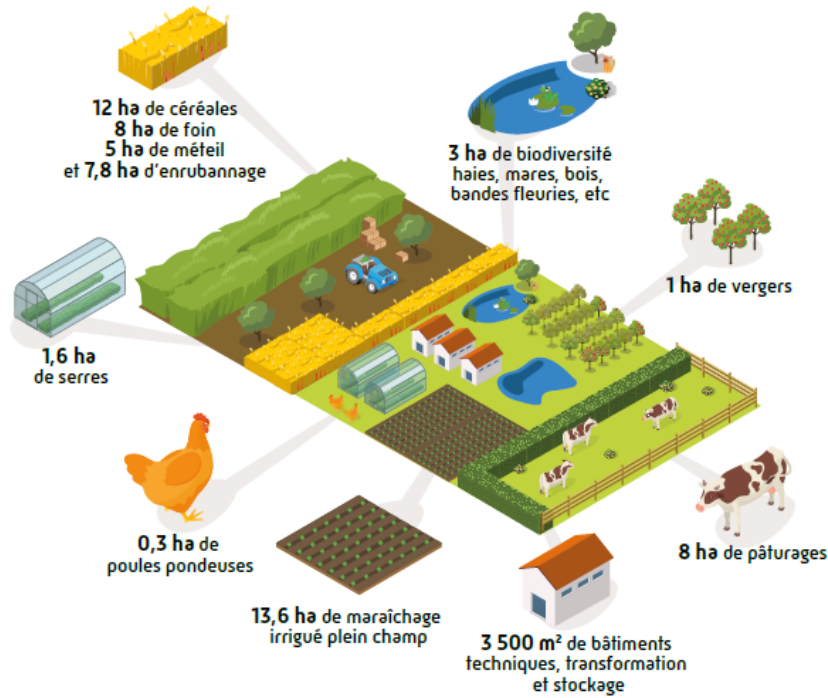
Des « facilitations » : marchés de producteurs, forages.. Baux  
environnementaux parfois portage salarial



Parfois des soucis

### 3. De nouvelles formes : Régies agricoles et fermes collectives

#### Ferme de l'Envol (Coeur d'Essonne 91)



Avec  
transformation



Meunerie  
et boulangerie



Fromagerie



Pressoir à jus



[https://collections.univ-gustave-eiffel.fr/webdoc/l\\_amenageur\\_et\\_lagriculteur-l/#Épisode 1 - L](https://collections.univ-gustave-eiffel.fr/webdoc/l_amenageur_et_lagriculteur-l/#Épisode_1_-_L)

L'AMÉNAGEUR ET L'AGRICULTEUR Ecole d'urbanisme de Paris

Prévision sur 70 ha environ – aujourd'hui 4 agriculteurs (dont une éleveuse)

Problématiques de Débouchés : Amap, Restaurateurs mais quid Restauration collective, GMS locales ou lien précarités

Innovations juridiques ; SCIC, Scop,  
Agriculteurs salariés, pas propriétaires

## Régies agricoles

La collectivité achète le foncier et salarie les producteurs



Généralement pour la restauration collective



Mais pas que Villejuif : accès direct personnes en précarité

54 fermes communales –intercommunales- en Bio dont 35 « régies pures » en 2024 en fonctionnement

<https://www.alimenterre.org/repertoire-national-des-fermes-maraicheres-municipales-intercommunales-et-departementales>

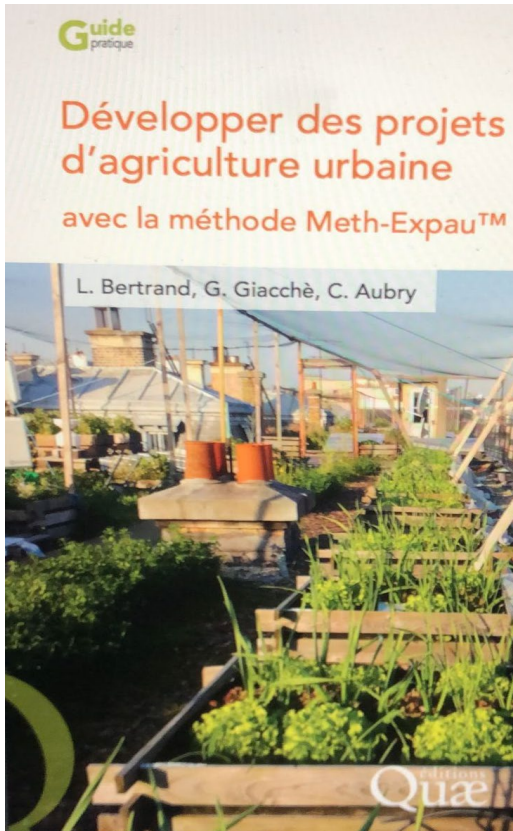
<https://www.unplusbio.org/a-la-une/tout-savoir-sur-les-regies-agricoles/>

## Aider les villes à repérer du foncier et à installer des formes d'AU

RECOLTE : Plate forme de collaborative sur les innovations foncières (Perrin, 2022)  
<https://umr-innovation.cirad.fr/ressources/plateformes/recolte>

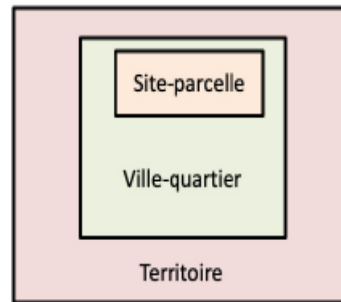
Terres en vue (RBC) cartographie des terres et des acteurs (Manganelli, 2022)

Meth-Expau (Bertrand et al, 2022)

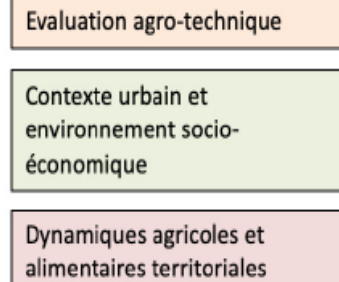


### 1 Diagnostic territorial : état des lieux et spatialisation des enjeux

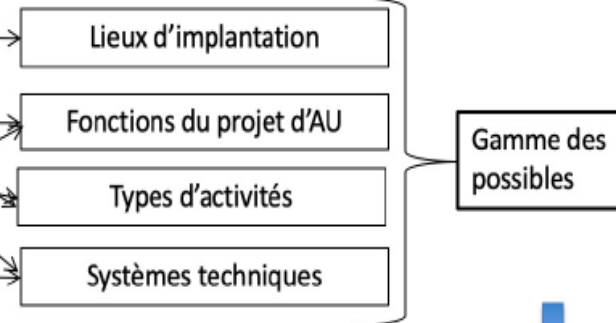
#### Echelles



#### Thématiques



### 2 Identification d'une gamme des possibles pertinente



### 3 Mise en place de procédures adaptées

- ❖ Mise à disposition de foncier pour un porteur de projet
- ❖ Incitation à la mobilisation citoyenne
- ❖ Prestation de service
- ❖ Formation des services techniques (pour une collectivité)

# **1. Au niveau national ou transnational, peu de politiques publiques explicites**

Ex ANRU Quartiers Fertiles

## **2. Politiques publiques à l'échelle des villes**

2.1 - pionniers et soutiens internationaux récents

2.2 – Au Nord les politiques foncières et d'installation agricole des villes

## **3. Au delà des villes, vers des politiques d'alliance de territoires**

Ex en France avec les PAT, d'autres alliances territoriales

## **4. Politiques territoriales et intégrées AUPU et démocratie alimentaire**

## **5 . Demain ?**

### 3- Au delà des villes, vers des politiques d'alliance de territoires

#### 1. Les Projets Alimentaires Territoriaux PAT

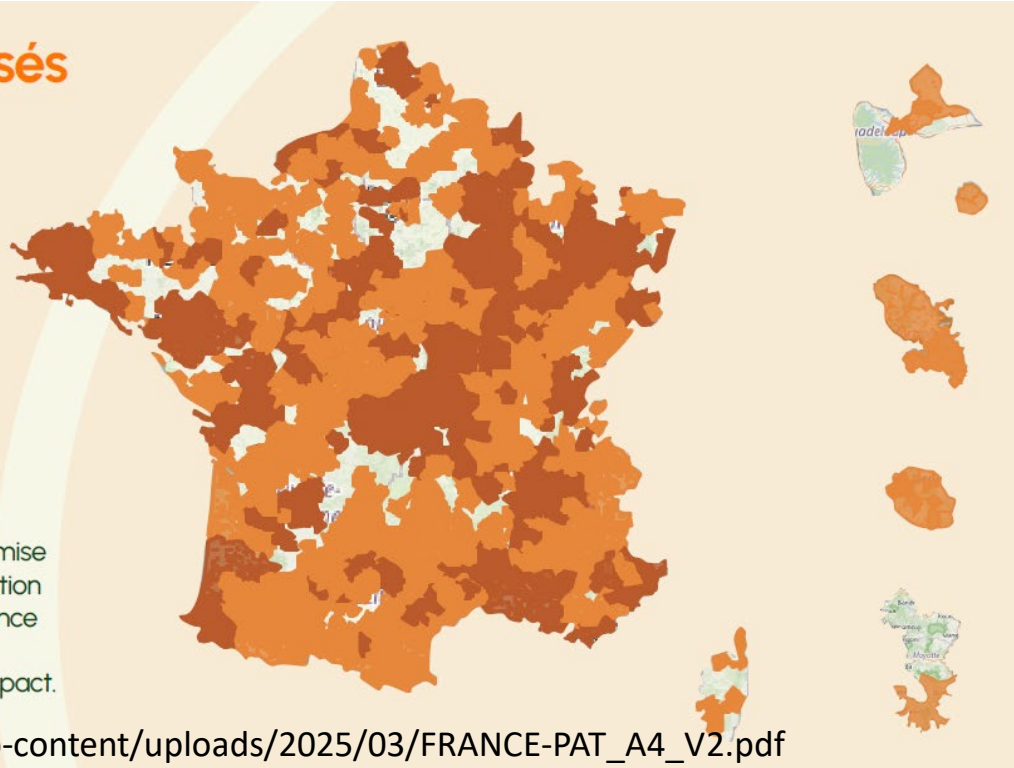
« Reconnecter agriculture et alimentation Locales »

#### 450 PAT labellisés

- Niveau 1
- Niveau 2

Le niveau 1 concerne la phase d'émergence des PAT, pour l'élaboration du diagnostic et du plan d'action et la mise en œuvre de la gouvernance.

Le niveau 2 concerne la phase opérationnelle des PAT, pour la mise en œuvre effective du plan d'action systémique, piloté par une instance de gouvernance établie, avec un suivi et une évaluation de l'impact.



[https://france-pat.fr/wp-content/uploads/2025/03/France-PAT\\_A4\\_V2.pdf](https://france-pat.fr/wp-content/uploads/2025/03/France-PAT_A4_V2.pdf)

Depuis la LOA de 2014, début réel en 2016

- Maintenir, installer, diversifier
- Développer les filières locales et l'emploi

Projet territorial avec représentants des agriculteurs, collectivités, transformateurs, associations locales, commerçants..

30% en milieu urbain  
75 % portés par des collectivités  
3% par des chambres d'agriculture  
63% de la SAU couverte par un PAT  
69% des Français dans un PAT

Financement MAAF (2m€/an depuis 2018, gros bond en 2024 +20m€) + Min Santé + Agences Etat + ...

*« les PAT c'est génial, il y a plein d'idées mais pas un sou, les PIA (Programme Investissement d'avenir) eux ont plein d'argent mais pas la queue d'une idée.. » (2 étudiants de Sciences Po, 2019)*

# Ile de France

PAT : 13 en 2023, de la commune au département

\* Restauration collective : levier majeur

\* « alimentation de proximité de qualité et durable »

\* « Accessible à tous »

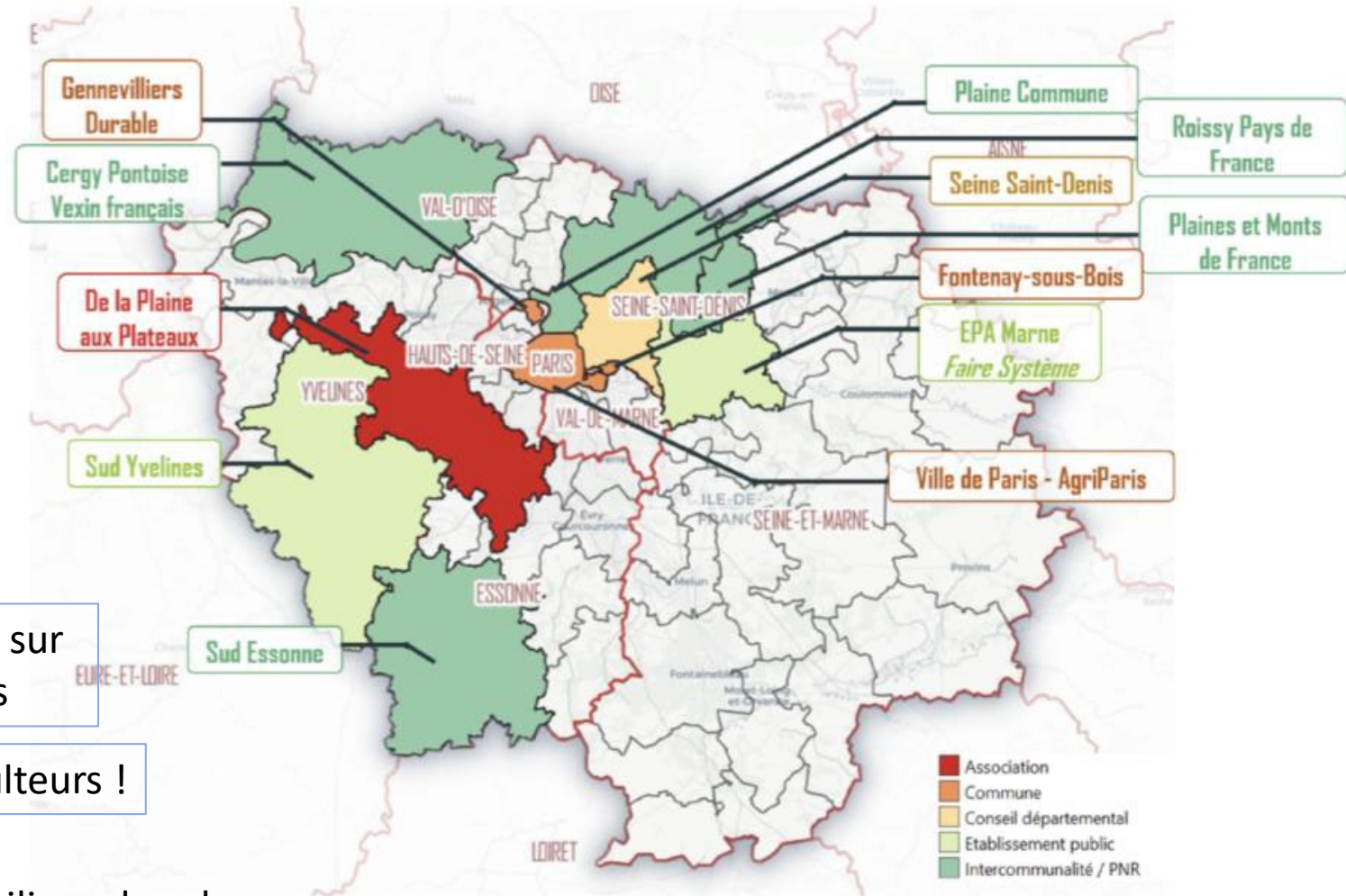
Comment développer les liens Producteurs actuels sur le territoire / différentes strates de consommateurs

Poursuivre les installations de « nouveaux » agriculteurs !

Très peu de participation des agriculteurs franciliens dans les PAT

Plan Alimentaire Métropolitain (MGP)

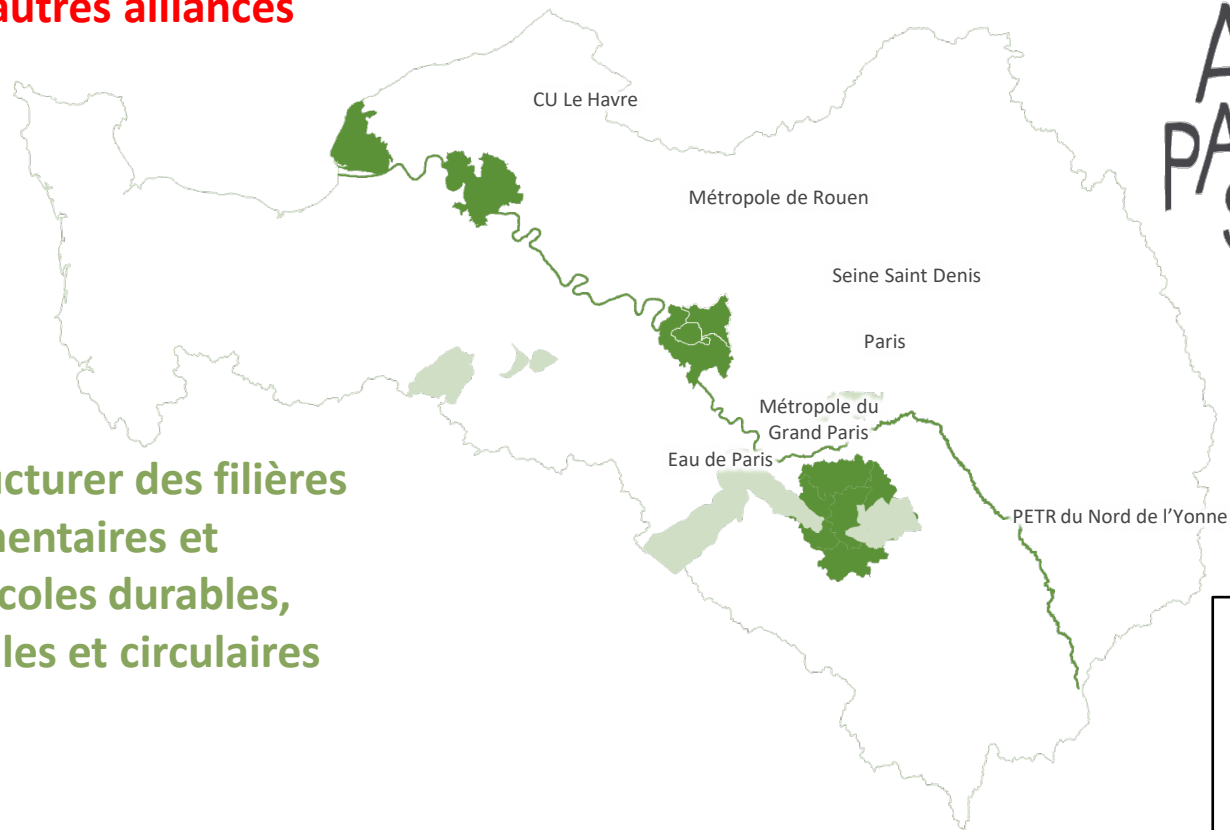
– un axe **de mutualisation** (à chacun sa légumerie !) et **de coopérations**  
200 ha agricoles *sanctuarisés* en AU sur le territoire de la MGP



Source DRIAAF et Cralim 2022

## 2. d'autres alliances

Structurer des filières alimentaires et agricoles durables, locales et circulaires



AGRI  
PARIS  
SEINE

Association de coopération territoriale pour l'alimentation et l'agriculture durables

AG 7/07/2023

Agriculteurs/ restauration collective et scolaire en priorité

- \* Mise en réseau (GAB, CoopBlo, Interbio Normandie, CA Yonne..)
- \* soutien aux pratiques agricoles durables
- \* Logistique durable et décarbonée via la Seine

Le « Rungis Nord sans carreau de vente ».



- « Site agricole » 100 ha Triangle de Gonesse
- Plates formes transformation/distribution de proximité
- Formation/ emploi

Rappel : importance croissante de la précarité alimentaire

<https://ansa-precaritealimentaire.credoc.fr/>

De l'ordre de 7 Millions de personnes en situation de Précarité

## Pouvoir d'achat alimentaire des habitants en France

BUDGET PAR JOUR ET PAR PERSONNE

Personnes en grande situation de précarité  
**2,5 euros**

Personnes en situation de précarité  
**4 euros**

Moyenne population globale  
**6,3 euros**

Seuil mini pour PNSS : 4,50 €/pers/jour (Darmon 2020, révisé 2023)

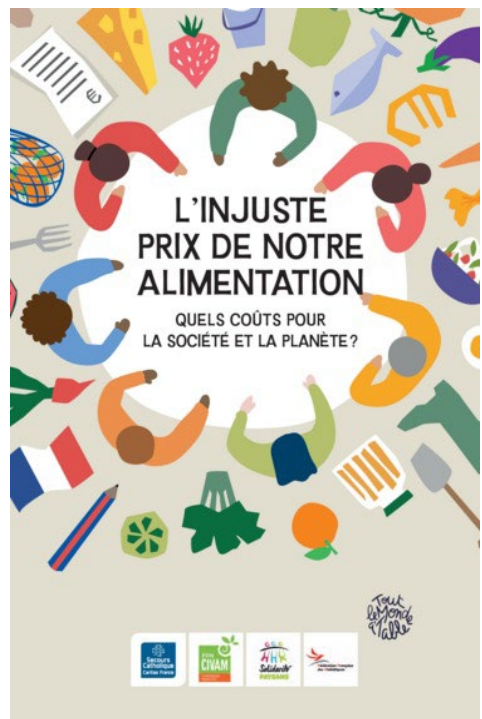
In Caillavet et al, 2021

*La sécurité alimentaire durable\* existe lorsque tous les individus ont un accès - économique, physique et social - égalitaire à une alimentation durable*

### Droit à l'alimentation

*« Le droit de toute personne, seule ou en communauté avec d'autres, d'avoir physiquement et économiquement accès en tout temps à une quantité suffisante d'aliments qui soient adéquats, nutritifs et conformes, entre autres, à sa culture, ses convictions, ses traditions, ses habitudes alimentaires et ses préférences et qui soient produits et consommés de façon durable, afin de préserver l'accès des générations futures à la nourriture. »*

O. de Schutter dans « L'injuste prix de notre alimentation : quels coûts pour la société et la planète ? (sept. 2024) et dans « Droit à l'alimentation, la France doit se mettre à table » ACF, Oct. 2024)



Des **questions systémiques et politiques à affronter absolument** (Pour une sécurité alimentaire durable Cavaillet, Darmon, Paturol, Kabèche et al, 2021)

Des expérimentations en cours autour de la sécurité sociale de l'alimentation SSA



## Caisse commune alimentaire dans un territoire

Cotisations (individuelles... et patronales ?)  
Producteurs/magasins conventionnés



- \*Cotisation de particuliers seulement aujourd'hui  
*Libre ou proportionnelle au revenu*
- \*Donnant droit à X euros/mois à dépenser pour l'alimentation dans des magasins conventionnés

*Forts débats sur le conventionnement des magasins (bio ?  
GD ? Epicerie solidaires)*

Questions : d'où viennent les productions ?

Si « durable », en proximité ? Rôles des AU et PU ?

## Territoires à VivreS

EXPÉRIMENTATIONS TERRITORIALES DE COOPÉRATIONS  
POUR UN ACCÈS DIGNE À UNE ALIMENTATION DE QUALITÉ



Un projet du collectif Accès digne à l'alimentation  
RÉSEAU COCAGNE – SECOURS CATHOLIQUE – VRAC – UGESS – RÉSEAU CIVAM

Des essais à Montpellier, Bordeaux,  
Lyon, Toulouse . Paris dernièrement

### **Implications très variables des AUPU**

Plus à Montpellier (MIN, Métropole  
finance) – quasi 0 à Paris

Chaire Agricultures Urbaines Octobre 2024

© Tous droits réservés

### VERS UN "TERRITOIRE ZÉRO PRÉCARITÉ ALIMENTAIRE" (TZPA)

AgroParisTech Chaire  
Agricultures  
Urbaines RÉSEAU AUPU

Evaluations d'impacts d'initiatives territoriales : Régie agricole de Villejuif, Ventes de proximité plus cuisines plus ferme urbaine à Goussainville : en démarrage

De fortes interrogations aujourd'hui  
pour les « alliances de territoires »

Quelle prise en compte de la précarité dans les PAT ?

**Faible** (prix) sauf PAT ruraux –glanage, invendus-  
(Auvray, 2024, Dabo 2024)

Quelles **réelles relocalisation et évolution des systèmes alimentaires**

- dans des alliances de type AgriParis Seine ?
- Dans les filières type MIN ?

*Les Agriculteurs Périurbains sont aujourd'hui très peu impliqués dans ces réflexions et ces structures*

## **1. Au niveau national ou transnational, peu de politiques publiques explicites**

Ex ANRU Quartiers Fertiles

## **2. Politiques publiques à l'échelle des villes**

2.1 - pionniers et soutiens internationaux récents

2.2 – Au Nord les politiques foncières et d'installation agricole des villes

## **3. Au delà des villes, vers des politiques d'alliance de territoires**

3.1 les PAT en France

3.2 autres alliances territoriales

3.3 – Précarités alimentaires et territoires

## **4. Demain ?**

## 4. Demain ? Relocaliser les systèmes alimentaires et les adapter au changement climatique

Exemple : Evolution de la consommation d'eau dans le maraichage en Ile de France

Consommation d'eau Toute  
agriculture IdF/an

**21 millions de m<sup>3</sup>**  
**- 19000 ha irrigués**



Consommation Parisiens : **227 Millions m<sup>3</sup>/an** (Agriculture 9,2%)  
Consommation Région : **1,3 Milliards de m<sup>3</sup>/an** (Agriculture 1,9%)

La quasi-totalité des légumes est irrigués < 5000 ha  
(plus : PDT, un peu BS, un peu maïs)

**MAIS autonomie en légumes 10% !**

Evolution du système alimentaire :  
passer de 10 à au moins 30%  
d'autonomie



De 5000 à au moins 15.000 ha de légumes  
(plus fruits)

**800 à 1000 exploitations maraichères ou légumières en plus**

**Si Autonomie à 30 %**

15000 ha de légumes  
**30 Millions m<sup>3</sup>/an d'eau**

Effet du changement  
climatique (Touili et al, 2024)



Sècheresses Pr Eté Aut (ETP)  
+ Risques d'inondations Aut/hiver

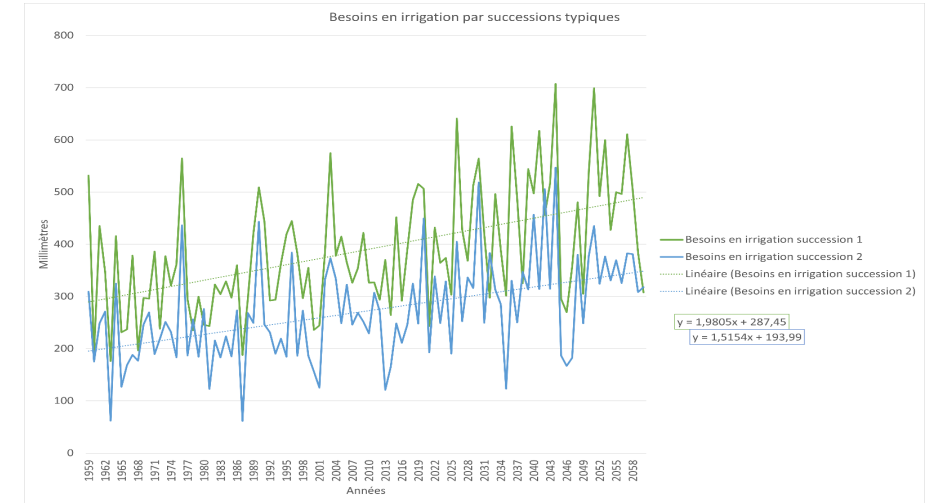
Chang Clim +20% à 30% minimum de consommation d'eau  
d'irrigation : **36 à 40 Millions m<sup>3</sup>/an** pour l'agriculture

*15% de la conso des parisiens*  
*2,7% de conso de la région*

Est-ce que nous sommes prêts à « partager l'eau » ?

Quels aménagements pour retenir l'eau et l'économiser ?

Besoins en eau d'irrigation pour 2 successions de cultures



## Conclusion Partie 4

DES Agricultures Urbaines encore peu soutenues nationalement et dans les politiques agricoles internationales

*Sauf certains pays des suds, le **développement de l'AU est d'abord une affaire « de villes »***

Avec souvent une **belle dynamique internationale... des villes**

Beaucoup de problèmes fonciers .... Mais aussi **d'INITIATIVES FONCIERES au NORD et au SUD**

Changement d'échelles .. Des **alliances des territoires au NORD et au SUD** (Green Cities)

D'abord pour des questions de relocalisation du système alimentaire (de la production à la consommation)

avec des innovations structurelles, juridiques, organisationnelles nombreuses

***Politiques d'équité sociale alimentaire : potentiellement de fortes innovations en germe***

Les AU ne « révolutionnent pas » les systèmes agri-alimentaires aujourd'hui..

.. mais interrogent fortement les politiques publiques agricoles et alimentaires

## Références

- CESE 2019. L'agriculture urbaine : un outil déterminant pour des villes durables (E Gagneron, P Mayol)  
<https://www.lecese.fr/travaux-publies/lagriculture-urbaine-un-outil-determinant-pour-des-villes-durables>
- CGAER 2020 . Quelle politique du ministère de l'agriculture et de l'alimentation en matière d'agriculture urbaine?  
Rapport °19052
- Bernhard C, 2022. Constats et recommandations d'implication et d'organisation du ministère de l'agriculture et de l'alimentation en matière d'agriculture urbaine. CGAER
- Bertrand L, Giacchè G, Sias D, Aubry C, 2025 . Déploiement de projets d'agriculture urbaine dans les quartiers prioritaires sous l'impulsion de l'action publique : une diversité inattendue. Cahiers Agriculture Vol 24, 11 pages
- Cissé, O., Guye, N.F.D., Sy, M., 2005. Institutional and legal aspects of urban agriculture in French speaking West Africa: from marginalization to legitimization. Environment and Urbanization 17 (2), 143–154
- Ouedraogo O, Nikiema A, 2023 L'agriculture urbaine à Ouagadougou, entre ignorance et tolérance. In Les agricultures urbaines en Afrique subsaharienne francophone et à Madagascar, 37-51
- Manganelli A. 2022 The hybrid governance or Urban Food Movements. Learning from Toronto and Brussels. Springer Editions. Book Series Urban Agriculture, 227 pages

## CONCLUSION GENERALE

\* **DES AU diversifiées**

- \* Lieux de nombreuses formes nouvelles au Nord et au sud
- \* Toujours en train d'évoluer..

\***Une multiplicité de fonctions/de services)**

***Gros Besoins de recherche dont quantification***

**Fonctions alimentaires**

Au Nord : en IU, création d'une DEMANDE, l'offre alimentaire plus PU et rurale  
Au Sud : FORTE OFFRE ALIMENTAIRE en produits frais (et plus) malgré une urbanisation forte et souvent informelle

Une forte demande urbaine pour des produits locaux et des pratiques moins intensives en intrants

**Fonctions environnementales**

Eau (absorption/consommation), Biodiversité, îlots de chaleur, Valorisation des déchets (organiques) urbains  
Des rôles souvent intéressants en écologie/métabolisme urbains

**DES VOLETS MAJEURS DE RECHERCHES..** Et interrogation sur la « MONÉTARISATION » de ces services

**Fonctions sociales**

*Lien social, sensibilisation, reconnexion*

Formation : Emploi et renouvellement des générations.. Ou alternative à la migration ?

« Justice alimentaire » et lutte contre la précarité

## Les AU : des lieux d'innovations multiformes dans les systèmes alimentaires

- Techniques : de l'agroécologie et de l'adaptation au changement climatique à tous els étages
- La fin du mirage tout techno ? Retour vers la recherche dans des contextes précis (filières, lieux, usages)
- Socio-organisationnelles : nouveaux circuits commerciaux, nouvelles installations agricoles
- Des AU « laboratoires vivants » pour tester des innovations (cultures exotiques, technosols,..) et poser des questions de recherche nouvelles (ex : biodiversité des sols et pollutions , valorisation des déchets urbains, tremplins pour l'emploi..)

- Des **ApU qu'il faudrait largement réorienter** pour une alimentation de proximité : forts conflits en vue ..

Une forte nécessité **d'être enfin accompagnée par des politiques agricoles et alimentaires adéquates :**

Local mais aussi national / EUROPEEN

Un TRES GRAND MERCI pour votre Attention

.. Et votre accueil